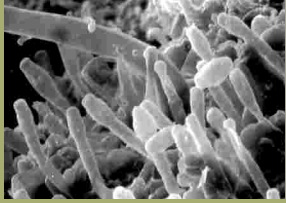
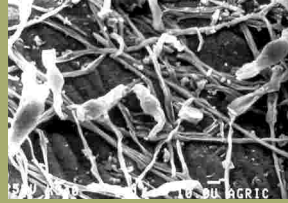


Bitki	Zararlı adı	Kullanma dozu
Bağ	Külleme ( <i>Uncinula necator</i> )	5 g/100 l su
Domates	Külleme ( <i>Leveillula taurica</i> )	5 g/100 l su

## AQ10'in külleme üzerindeki etkisi:



Uygulama yapılmamış külleme



AQ10 (*Ampelomyces quisqualis*) uygulaması sonrasında külleme

*Ampelomyces quisqualis* M10 izolatu, Külleme için bir hiperparazitir. Uygulandığında sporlar çimlenir ve 24 saat içinde Külleme misellerine girerler.

*Ampelomyces quisqualis* M10 izolatu, Külleme misellerinin sporlanmasını önler, hastalık hücrelerinin yapılarını bozarak (herhangi bir toksin salgılamadan) hastalığın yok olmasını sağlar.



EC 889/2008

**Ruhsat tarihi ve no:**  
7827, 18.06.2010

**Üretici firma:**  
Intrachem Bio Italia SpA,  
Grassobio (Bergamo) İTALYA

**İthalatçı Firma:**  
BOYUT DIŞ TİCARET LTD.  
Dudullu-İstanbul

**boyut** dış ticaret ltd.  
| BOYUTFT.COM |



# AQ10®

## BİYOLOJİK KÜLLEME İLACI

Etkili Madde: %58, 5x10<sup>9</sup> cfu/g  
Ampelomyces quisqualis M-10 izolatu



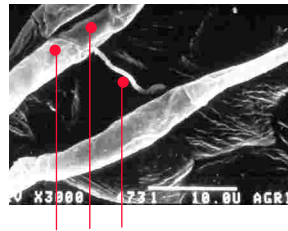
Son ilaçlama ile hasat arasındaki Bekleme süresi: sıfır gün

**boyut** dış ticaret ltd.  
| BOYUTFT.COM |

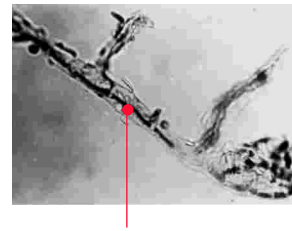
## AQ10'in avantajları:

- Son uygulama ile hasat arasındaki bekleme süresi 0 (sıfır) gündür. Kalıntı bırakmaz.
- Direnç oluşumunu önler.
- Oluşmuş olan direncin kırılmasına yardımcı olur.
- Fitotoksite riski yoktur.
- Çevre ve insan sağlığına hiçbir olumsuz etkisi yoktur.
- Külleme sporlarının kışlayan formu olan *Kleistotesium (Cleistothecium)* oluşumunu önler.
- Leke bırakmaz.
- Kükürtlü ilaçların iş yapamadığı düşük sıcaklıklarda (12 °C'ye kadar) rahatlıkla çalışır.

## AQ10'in etki mekanizması:



*Ampelomyces quisqualis*, üreyor.



*Ampelomyces quisqualis*'in, külleme içine girerek yayılması



*Ampelomyces quisqualis*'in, piknid (aseksüel üreme organı) oluşturması



Piknid'den yeni sporların çıkışı



### AQ10'in yurtdışında ruhsatlı olduğu alanlar:

- Kabakgiller
- Çilek
- Gül
- Bağ
- Domates

## AQ10'in karışım halinde kullanımı:

- İnsektisitlerle ve kurşuni küf ilaçlarının çoğu ile karışım halinde kullanılabilir.
- Kükürtle kesinlikle karıştırmayınız.
- Külleme ilaçlarından Porter®, Rubigan®, Topas®, Systhane®, Bayfidan® ile karıştırıldığında, mükemmel uyum sağlar.\*

\* Porter, Rubigan ve Systhane, Dow Agrosiences LLC'nin; Bayfidan, Bayer Aktiengesellschaft'ın; Topas, Syngenta Participations AG'nin tescilli markasıdır.